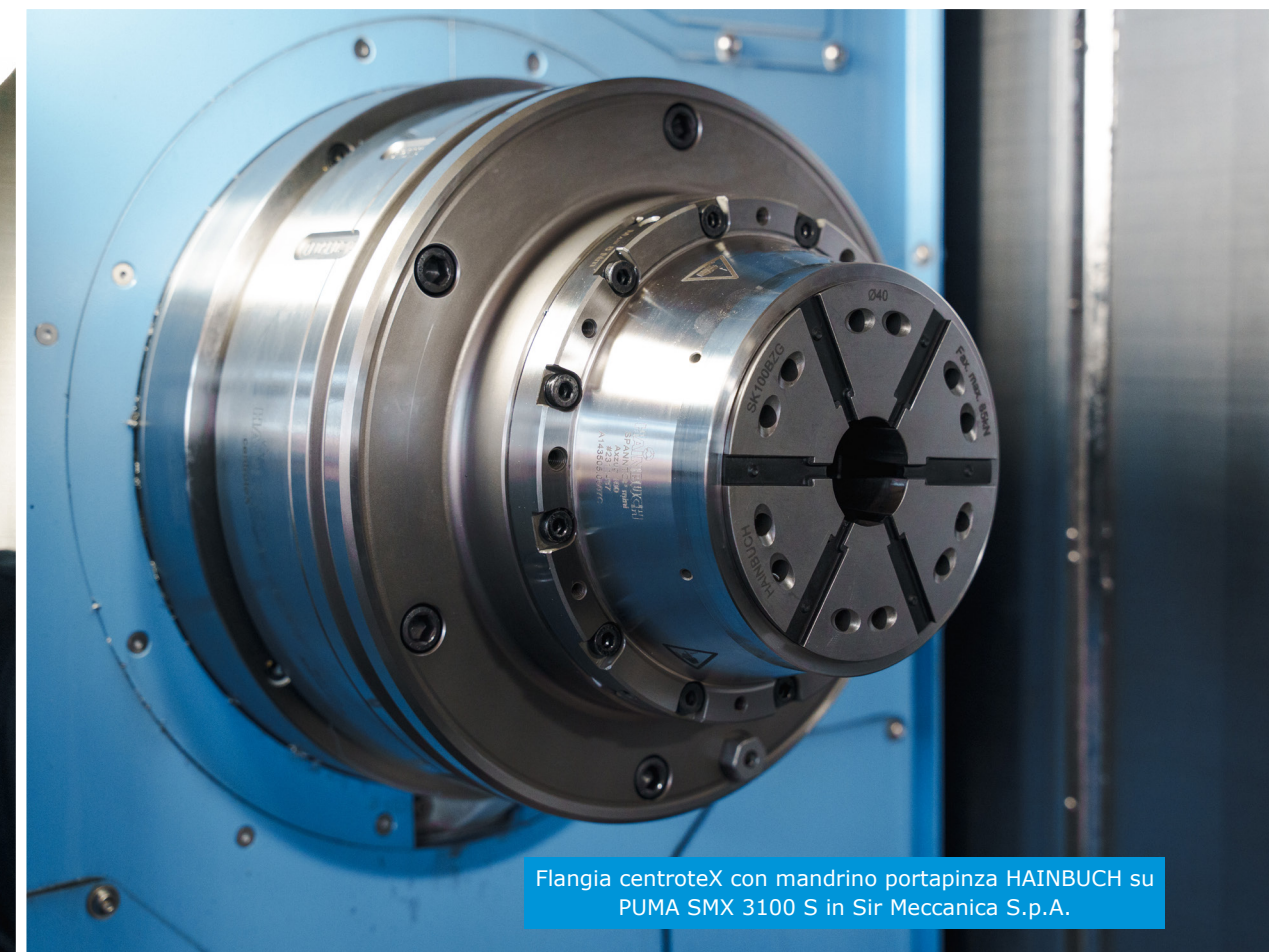


## Innovazione in movimento



English version

Cambio rapido della pinza di serraggio



Flangia centroteX con mandrino portapinza HAINBUCH su PUMA SMX 3100 S in Sir Meccanica S.p.A.

**Sir Meccanica S.p.A. sceglie HAINBUCH per ottimizzare i propri processi produttivi**

Per approfondimenti:  
[www.hainbuch.it](http://www.hainbuch.it)

**F**in dalla sua fondazione, **HAINBUCH** ha sempre posto l'accento sulla semplicità d'uso, l'affidabilità, la precisione e la rapidità di riattrezzaggio nello sviluppo dei propri prodotti, creando sistemi modulari ad alta efficienza.

Sono queste caratteristiche che hanno convinto Sir Meccanica S.p.A., azienda specializzata in macchine utensili portatili multifunzione, a scegliere il sistema di cambio rapido centroteX

per il proprio centro di tornitura multi-tasking PUMA SMX 3100 S, impiegato nella produzione di alberi portautensile connettabili ad accoppiamento conico brevettato.

### La storia

Fondata su un'intuizione rivoluzionaria del suo fondatore Rinaldo Siracusa, Sir Meccanica S.p.A. ha trasformato il concetto stesso di lavorazione meccanica, immaginando un futuro in cui non è più la macchina ad essere smontata e portata in officina, ma è l'offici-

na stessa a raggiungerla.

Dal 1991, con lo sviluppo della prima macchina utensile portatile BIMOTOR, l'azienda si è affermata a livello internazionale con un export che rappresenta il 95% del fatturato. Ed è in questo contesto industriale sempre più competitivo, dove l'innovazione non è mai stata un traguardo, ma un metodo quotidiano, che Sir Meccanica S.p.A. ha identificato nei sistemi di serraggio HAINBUCH una risposta concreta all'esigenza

di ottimizzare tempi e qualità nel proprio processo produttivo.

### Le esigenze produttive

L'evoluzione tecnologica ha portato a lavorazioni sempre più complesse e a tempistiche sempre più strette, imponendo a Sir Meccanica S.p.A. la necessità di ottimizzare ogni fase del processo produttivo attraverso un sistema di bloccaggio in grado di adattarsi con flessibilità a molteplici tipi di lavorazione e di garantire precisione, affidabilità e tempi di set-up ridotti.

*"Ogni elemento, nel nostro ciclo produttivo, deve rispettare standard elevati e garantire prestazioni costanti nel tempo. Per questo, la scelta della tecnologia di serraggio non è stata solo un miglioramento tecnico, ma una decisione strategica"* afferma **Sir Meccanica S.p.A.**, che continua: *"La scelta di HAINBUCH è nata in modo naturale, guidata dalla volontà di collaborare con un*

*partner di alto livello, che potesse garantirci soluzioni concrete e su misura e sistemi di serraggio pratici e precisi: caratteristiche che sentiamo molto affini al nostro modo di operare"*.

### Sistema di cambio rapido centroteX di HAINBUCH

Per perpetuare la missione di "offrire al mondo l'eccellenza tecnologica italiana con uno sguardo costante alla qualità e all'affidabilità", Sir Meccanica S.p.A. ha scelto centroteX, il sistema di cambio rapido dei dispositivi di serraggio che permette di sostituire l'attrezzatura completa in macchina in pochi minuti, senza ulteriori regolazioni o centraggi.

Questo perché si avvale di un accoppiamento tra sfere di precisione nella parte maschio e una sede rettificata nella parte femmina. Grazie a questa soluzione, il riposizionamento delle attrezzature è garantito entro pochi micron, così come è garantita la rigidità di tut-





Macchine utensili portatili multifunzione realizzate da Sir Meccanica S.p.A.

to l'insieme. Il sistema è composto da una flangia di base che viene montata sul naso mandrino della macchina utensile. Su questa flangia, grazie a un'interfaccia di accoppiamento comune, è possibile montare di volta in volta l'attrezzatura di serraggio più idonea, a seconda della necessità. Ciò permette di passare rapidamente da un bloccaggio pezzo con il mandrino

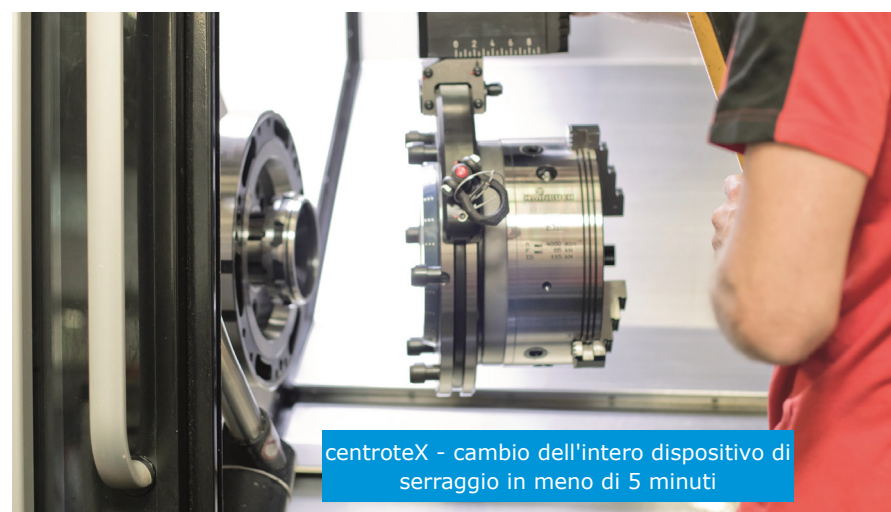
portapinza a un sistema di bloccaggio per fori interni mediante mandrini e bussole ad espansione o, ancora, montare un autocentrante a griffe tradizionale o di qualsiasi altra natura.

**I vantaggi per la produzione di Sir Meccanica S.p.A.** Sir Meccanica S.p.A. ha subito riscontrato una perfetta compatibilità con i propri processi pro-

duttivi e miglioramenti in vari aspetti, in particolare: *"I benefici più rilevanti sono senza dubbio il raggiungimento dell'elevata concentricità dei componenti realizzati, la forza di serraggio elevata, il cambio rapido delle pinze, la riduzione dei tempi di fermo macchina e il completo avvolgimento e bloccaggio del pezzo, anche nelle lavorazioni più complesse."*

*A tutto ciò, si affianca la poca manutenzione necessaria, che comporta una riduzione delle interruzioni operative. Questi elementi si riflettono in un miglioramento concreto della qualità del prodotto finito e in una maggiore efficienza dei flussi di lavoro."*

Il team di HAINBUCH Italia è orgoglioso di aver affiancato Sir Meccanica S.p.A. in un ulteriore passo avanti verso la sua visione di un'industria meccanica moderna, orientata all'eccellenza. Un sentito ringraziamento ai team dell'Ufficio Tecnico e dell'Export per la preziosa collaborazione che ha reso possibile questo progetto.

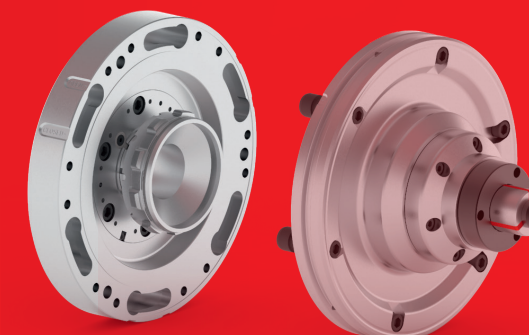


centroteX - cambio dell'intero dispositivo di serraggio in meno di 5 minuti

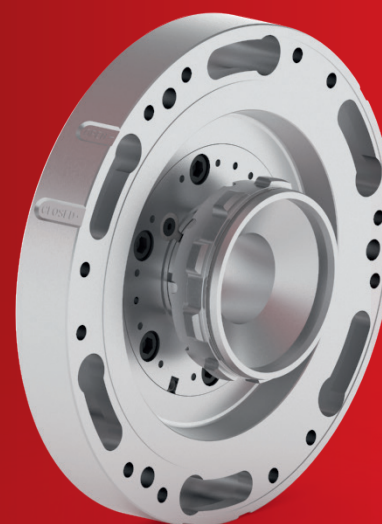
## PER MIGLIORARE LE VOSTRE PERFORMANCE!

Flangia di base che rimane montata sulla macchina

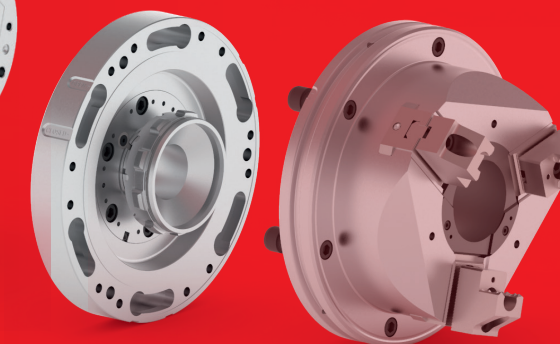
Flange di adattamento



Mandrino a espansione MAXXOS



Portapinze TOPlus mini



Nuovo autocentrante a griffe B-teX

## centroteX M

Il vostro sistema di serraggio a punto zero per torni

- Interfaccia di cambio rapido standardizzata e più conveniente, con un assortimento di mezzi di serraggio più ampio
- Precisione di ripetibilità tra adattatore macchina ed interfaccia  $\leq 0,003$  mm senza necessità di messa a punto
- Condivisione delle attrezzature di bloccaggio tra più macchine
- Drastica riduzione dei tempi di sostituzione del dispositivo di serraggio

[www.hainbuch.it](http://www.hainbuch.it)

Italia  
**HAINBUCH**  
TECNICA DEL SERRAGGIO