



TECNOLOGIE PER L'INNOVAZIONE - INDUSTRIE 4.0

BolognaFiere,  
**10/12 GIUGNO 2021**

ventesima edizione

# UN SALTO VERSO IL FUTURO

## I SALONI DELLA FIERA MECSPE

SUBFORNITURA MECCANICA

EUROSTAMPI - MACCHINE E SUBFORNITURA  
PLASTICA, GOMMA E COMPOSITI

SUBFORNITURA ELETTRONICA

MACCHINE E UTENSILI

TRATTAMENTI E FINITURE

FABBRICA DIGITALE

MOTEK ITALY

CONTROL ITALY

POWER DRIVE

LOGISTICA

ADDITIVE MANUFACTURING

MATERIALI NON FERROSI E LEGHE

Progetto e direzione

 **senaf**  
MESTIERE FIERE

In collaborazione con

 **tecniche nuove**  
 **Bologna Fiere**

Seguici su

      
[WWW.MECSPE.COM](http://WWW.MECSPE.COM)

# Le aree tematiche



## AREA SUBFORNITURA

### SUBFORNITURA ELETTRONICA

Cem (contract electronics manufacturer)  
• Cablaggi • Ems (electronics manufacturing service)  
• Pcb (produttori di circuiti stampati)  
• Studi di Ingegneria e progettazione

### SUBFORNITURA MECCANICA

Lavorazioni meccaniche di precisione  
• Carpenteria metallica • Costruzioni meccaniche • Fasteners • Fonderie • Minuterie • Lavorazioni del filo metallico • Lavorazioni industriali per conto terzi • Microlavorazioni

### MATERIALI NON FERROSI - LEGHE

Lavorazioni di materiali non ferrosi (Alluminio, Titanio, Magnesio, Leghe Leggere) • Pressofusioni • Fonderie • Lavorazioni industriali conto terzi • Tecnologie • Design • Engineering

## AREA MECCANICA

### MACCHINE E UTENSILI

Macchine Utensili • Attrezzature • Utensili • Software di progettazione

### TRATTAMENTI E FINITURE

Impianti per il trattamento delle superfici • Forni • Galvanica • Processi chimici ed elettronici • Lavaggio • Metallizzazione, Smaltatura, Zincatura • Prodotti e accessori per trattamenti • Trattamenti Termici • Verniciatura

## AREA PLASTICA, GOMMA E COMPOSITI

### EUROSTAMPI - MACCHINE E SUBFORNITURA PLASTICA, GOMMA E COMPOSITI

Lavorazione materie plastiche, gomma e compositi  
• Macchine e impianti • Materiali innovativi  
• Stampaggio • Estrusione • Imballaggio • Soffiaggio  
• Stampi • Modelli • Componenti normalizzati per stampi • Design • Software di simulazione e progettazione • Microlavorazioni • Attrezzature ausiliarie

## AREA INDUSTRIA 4.0

### CONTROL ITALY

Certificazione e controllo della qualità • Metrologia  
• Strumenti di misura • Prove di laboratorio • Taratura  
• Attrezzature di analisi

### MOTEK ITALY

Automazione e robotica • Assemblaggio • Montaggio e manipolazione • Visione

### POWER DRIVE

Organi di trasmissione meccanica • Oleodinamica  
• Pneumatica • Meccatronica • Controllo del movimento  
• Manutenzione • Aria compressa

### LOGISTICA

Confezionamento • Imballaggio • Movimentazione  
• Material handling • Lean manufacturing • Software gestionale di magazzino • Supply chain management  
• Terziarizzazione • Sistemi di sicurezza • DPI

### FABBRICA DIGITALE

Informatica industriale • IoT • Sensoristica industriale  
• Cloud-manufacturing • Tecnologie di identificazione automatica • Applicazioni, dispositivi, strumentazione e componentistica intelligente per l'interpretazione e l'interconnessione dei processi

### ADDITIVE MANUFACTURING

Prototipazione Rapida • Rapid Manufacturing • Stampa 3D • Sistemi e servizi per reverse engineering  
• Tecnologia additiva • Materiali • Servizi • Hardware: stampanti e scanner 3D, accessori • Software di simulazione e progettazione



TECNOLOGIE PER L'INNOVAZIONE - INDUSTRIE 4.0

Bologna, 10/12 giugno 2021



# 56.498\*

## PRESENZE PROFESSIONALI



Utenti coinvolti con la campagna di comunicazione



### SETTORI DI ATTIVITÀ AZIENDE \*

20.376	Lavorazioni meccaniche
19.562	Automotive
12.299	Costruzione di macchinari
11.877	Elettromeccanica
11.161	Beni di consumo
11.001	Automazione e Robotica
9.376	Lavorazione di materie plastiche e della gomma
6.137	Alimentare
5.405	Aerospaziale
5.296	Energia

### PROFESSIONISTI DI QUALITÀ\*

16.085	Progettista - Designer - Resp. Uff. Tecnico
15.285	Titolare - Direzione Generale
7.120	Responsabile Commerciale - Marketing
5.249	Responsabile Produzione
3.768	Ricerca & Sviluppo
3.524	Responsabile Acquisti
2.775	Controllo e Qualità
1.245	Logistica
607	IT manager
320	Docente
270	Responsabile Import Export
135	Giornalista
115	Esperto in Gestione dell'Energia

5162	Elettrico/Elettronico
4410	Agricoltura
4408	Medicale
4300	Trasporti
4061	Edilizia
3795	Casalinghi-Elettrodomestici
3496	Studio tecnico, progettazione e design
3337	Subfornitore
2942	Imballaggio
2721	Chimica farmaceutica e petrolchimica
2489	Software
2264	Trattamenti e finiture

	delle superfici
2178	Produzione Materie prime
2165	Trasmissioni di potenza oleodinamiche e idrauliche
2162	Import Export
2033	Fusioni
1944	Motorsport
1836	Nautica
1832	Logistica
1510	Tessile e Abbigliamento
1389	Illuminotecnica
860	Orafa
820	Riciclaggio



L'attenzione di MEC SPE verso le aziende espositrici si misura anche dal coraggio di prendere decisioni importanti, come lo spostamento della sede espositiva presso il Polo fieristico di Bologna.

MECSPE, fiera di riferimento per l'industria manifatturiera e per la fabbrica intelligente, si pone degli obiettivi chiari, di crescita, di sviluppo, di miglioramento nella ricerca di nuove opportunità internazionali, che coinvolgeranno tutti gli espositori e gli operatori italiani e esteri.

Una collaborazione così radicata dove, nel tempo, nulla sarà precluso per il raggiungimento di risultati sempre migliori e in un tempo più breve.

## Le iniziative speciali

### CUORE MOSTRA: LA FABBRICA SENZA LIMITI

Mecspe attraverso il suo cuore mostra rappresenta un vero e proprio incubatore e propulsore di soluzioni innovative per l'industria manifatturiera.

Una fucina di idee tecnologiche che presenta attività dimostrative, interattive ed esperienziali, per offrire ai visitatori la nuova concezione di fabbrica sempre più a misura d'uomo e sempre più attrattiva per i giovani.

### ISOLE DI LAVORAZIONE MECCANICA E DI TRASFORMAZIONE MATERIE PLASTICHE

Macchine funzionanti negli stand dei singoli espositori a cui MEC SPE riconosce particolari forme di visibilità. Le isole di lavorazione sono incentrate sulla dimostrazione di una particolare lavorazione o prodotto finito per un preciso settore industriale.

### LABORATORI MEC SPE FABBRICA DIGITALE

Workshop che porta testimonianze di imprenditori e opinion leader, attraverso il racconto della propria esperienza nel processo di trasformazione in atto delle nuove fabbriche ed un confronto in un talk sul futuro competitivo del manufacturing Made in Italy. Al dibattito verrà affiancata la presentazione di dati territoriali dell'Osservatorio MEC SPE, con le analisi congiunturali e previsionali delle PMI.

**La partecipazione alle iniziative speciali è riservata agli espositori previa candidatura da inviare alla Segreteria Senaf entro il 26/02/2021. Contatto per informazioni sulle modalità di adesione:**

[mecspe@mecspe.com](mailto:mecspe@mecspe.com)

#### GLI ARGOMENTI

- IoT
- Big Data
- Cloud Manufacturing
- Digital Twin
- Realtà aumentata e virtuale
- Gamification
- Smart Working e Wearable Device
- Produzione distribuita con Additive Manufacturing
- Nuovi Spazi
- Cobotica e Intelligenza Artificiale
- Strumenti tecnologici di progettazione
- Gestione e manutenzione predittiva degli impianti

#### GLI ARGOMENTI

- Alimentare
- Automotive
- Beni di consumo
- Costruzione stampi plastica
- Logistica
- Meccanica generale
- Medica
- Packaging

# I vantaggi dell'espositore

## ESPORRE A MECSPE PERMETTE DI USUFRUIRE DI UNA SERIE DI VANTAGGI

- ▲ Incontrare un visitatore ad alto potere decisionale
- ▲ Delegazioni di buyer internazionali e servizio di matching per favorire incontri con gli espositori
- ▲ Esporre in una location centrale rispetto ai più importanti distretti industriali d'Italia
- ▲ Strumenti di comunicazione digitali per rafforzare e divulgare la vostra presenza alla manifestazione
- ▲ Avvantaggiarsi della visibilità generata dall'intensa campagna di comunicazione della fiera su riviste specializzate italiane ed estere, quotidiani, nazionali e locali

## NUMERI DI UNA CRESCITA COSTANTE (Dati edizione 2019)



## GLI STRUMENTI DI SPONSORIZZAZIONE PER GLI ESPOSITORI

- **CORDONCINO PORTABADGE** distribuito ai visitatori alle reception
- **PUNTI DI RICARICA SMARTPHONE** presenti in tutti i padiglioni
- **APP MECSPE**
- **LOGO AZIENDALE** sulla pagina di accredito visitatori (utilizzata da oltre 50.000 contatti)
- **BORSE SHOPPER IN TNT** personalizzate ad 1 colore
- **COMPLEMENTI PER LA RISTORAZIONE** (bustine di zucchero, tovaglioli e tovagliette nei punti ristoro della fiera)

60.000  
COPIE IN OMAGGIO  
AI VISITATORI

## ALTRE FIERE ORGANIZZATE DA SENAF



innova  
FOODTECH



MECSPE  
BARI  
TECNOLOGIE PER L'INNOVAZIONE - INDUSTRIE 4.0



[www.senaf.it](http://www.senaf.it)

# Esporre a MECSPE

Lo stand è l'elemento più visibile della partecipazione in fiera e dovrà essere progettato in funzione del target e dell'immagine istituzionale aziendale che si intende comunicare. La funzione dello stand varia a seconda di ciò che si vuole esporre, se si prevede ossia un'esposizione statica - vetrina con esposizione di pezzi - o un'esposizione di tipo dimostrativo con macchine e dispositivi funzionanti o un'esposizione "salotto" volta all'accoglienza dei vostri clienti con area lounge e ristoro. Una volta individuata la funzione del vostro stand, potrete scegliere la

tipologia di allestimento.

**Formula "Chiavi in mano":** a cura dell'allestitore ufficiale della manifestazione;

**Stand preallestito standard:** obbligatorio per stand fino a 24 m<sup>2</sup>;

**Stand preallestito prestige:** per metrature a partire da 32 m<sup>2</sup>, oltre ai vantaggi del preallestito standard, offre maggiore scelta negli arredi, nei colori e nella personalizzazione;

**Area libera:** allestimenti a cura dell'espositore per metrature a partire da 24 m<sup>2</sup>.

## AREA LIBERA

Soluzioni per le aziende che hanno un proprio allestimento a partire da 24m<sup>2</sup> € 190,00 al m<sup>2</sup>.

**Quota Iscrizione € 550,00**

## STAND CON ALLESTIMENTO BASE

**Metrature a partire da 16m<sup>2</sup> - Allestimento obbligatorio fino a 24 m<sup>2</sup>**

La formula include: area a 1 lato libero, pareti in tessuto (3 metri), insegna con ragione sociale, moquette, un tavolo, 3 sedie, kit cortesia per appendere cartelli (4 ganci con filo), cestino, faretti, appendiabiti.

**€ 277,00 al m<sup>2</sup> (area € 190,00/m<sup>2</sup> + allestimento € 87,00/m<sup>2</sup>)**

**Quota Iscrizione € 550,00**



## STAND CON ALLESTIMENTO PRESTIGE

**Metrature a partire da 32 m<sup>2</sup>**

La formula include: area, pareti in tessuto (4 metri), moquette (con colori a scelta sulla base della gamma proposta) insegna con ragione sociale, ripostiglio, reception con sgabelli, arredi, faretti, cestino, appendiabiti, kit cortesia per appendere cartelli (4 ganci con filo).

**€ 320,00 al m<sup>2</sup> (area € 190,00/m<sup>2</sup> + allestimento € 130,00/m<sup>2</sup>)**

**Quota Iscrizione € 550,00**



## FORMULA START 8 m<sup>2</sup>

**Riservata esclusivamente alla prima partecipazione.**

Include: area a 1 lato libero, pareti in tessuto, insegna con ragione sociale, moquette, tavolo, sedie, kit cortesia per appendere cartelli (4 ganci con filo), cestino, appendiabiti, pulizie giornaliere, illuminazione ed energia, iscrizione alla mostra.

**€ 3.000,00 all inclusive - Quota Iscrizione inclusa**

**+ Servizi irrinunciabili**

\*Servizi irrinunciabili di € 10,50 al mq + Iva

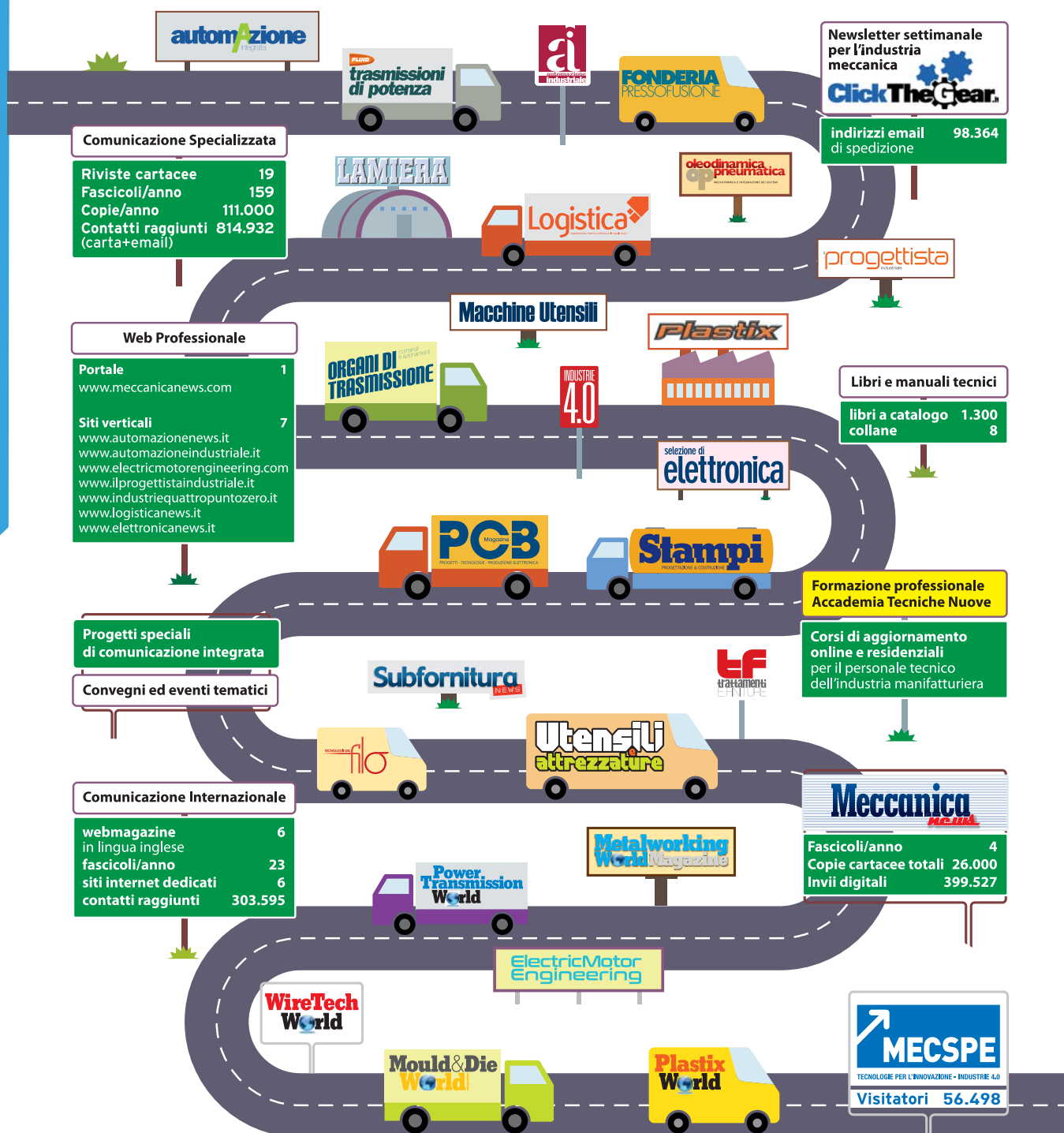
Lati liberi aggiuntivi: +7% cad - \* i costi sono da intendersi iva esclusa

I diversi tipi di allestimento ed eventuali elementi di arredo aggiuntivi (vetrine, sedie, ripostiglio, ecc.) potranno essere visionati nella parte online dedicata agli espositori del sito dell'allestitore ufficiale

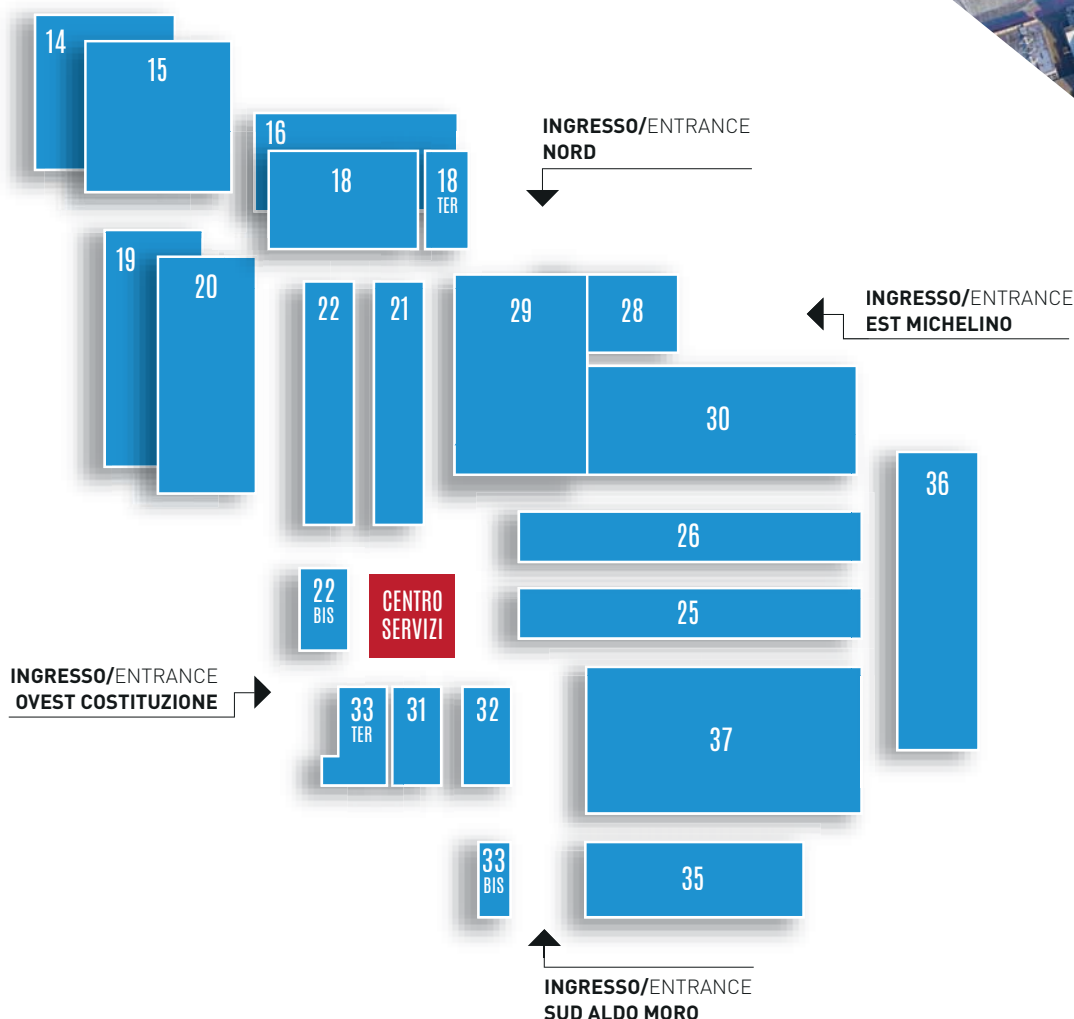


Le immagini degli stand sono puramente indicative

## La strada della comunicazione integrata di Tecniche Nuove per l'industria manifatturiera



# Il quartiere fieristico



## Perchè il polo espositivo di Bolognafiere

### INTERNAZIONALIZZAZIONE:

Aspetto molto importante soprattutto per il **settore della subfornitura** sempre più coinvolto nella **supply chain** di fornitori di primo livello di importanti brand dell'industria manifatturiera. **BolognaFiere** ci consentirà di migliorare lo **sviluppo internazionale** consentendo di beneficiare **dei collegamenti e delle infrastrutture** che rendono il capoluogo emiliano **più accessibile** i ai **visitatori ed espositori nazionali e internazionali** che frequentano la fiera. Mecspe continuerà a rappresentare tutti i settori che la contraddistinguono, proseguendo nel **processo di ampliamento** alle **nuove aree produttive** e di innovazione.

È per questo percorso **di internazionalizzazione** e di **espansione** della manifestazione, che la scelta del quartiere fieristico di Bologna è stata una naturale **conseguenza per MEC SPE**.

### MAGGIORE SPAZIO ESPOSITIVO

**375.000** mq di **superficie espositiva**, **18 padiglioni**, i numeri per soddisfare le esigenze dei nostri espositori e per accogliere le aziende in lista d'attesa. Il nuovo spazio ci consentirà di offrire un **arricchimento del merceologico**, per offrire al visitatore **nuove esperienze in fiera**, rispettandone le aspettative sempre in costante crescita.

Progetto e direzione

  
MESTIERE FIERE

In collaborazione con

 **tecniche nuove**  


Seguici su

      
[WWW.MEC SPE.COM](http://WWW.MEC SPE.COM)

**CONTATTO DIRETTO**

mecspe@senaf.it  
+39 02 332039470